



NIPPON CAREER
AZ-342
CATALOG

AZ-342



AZ-342
折疊切片機

切片機系列的 NEW STANDARD

折疊切片機 AZ-342

與既有機種 AZ-341 的差異

① 新機能

- 控制重量差異 (自動調整片數)

② 處理能力

- 處理能力提升 (最大 20%)
- 改用伺服馬達以提高精度

③ 作業性

- 觸碰屏幕 (彩色化、菜單可登錄數增加、操作性)
- 傳送帶更容易拆卸
- 空壓遮斷閥和帶狀刀張力操作設置於機器外部
- 變更空氣噴槍

④ 安全性

- 追加變更安全護罩
- 追加變更安全感測器
- 防止水桶推車傾倒

⑤ 衛生面

- 排水滑道大型化
- 開關按鈕無蓋化

⑥ 維修保養

- 刀帶軌耐用性提升
- 變更肉計測方式



搖動護罩

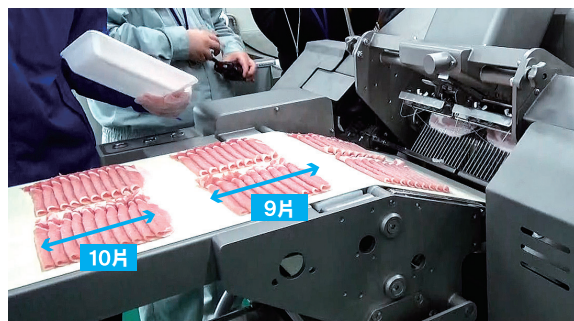


開關按鈕

新機能

控制重量差異 (自動調整片數)

測量左右兩邊投入的原料高度，以平均值預測肉片的重量，自動調整肉片片數。並且依據肉片數量的變化自動調整肉疊放的間距，使得每疊肉的長度一致，減輕作業人員調整的負擔。

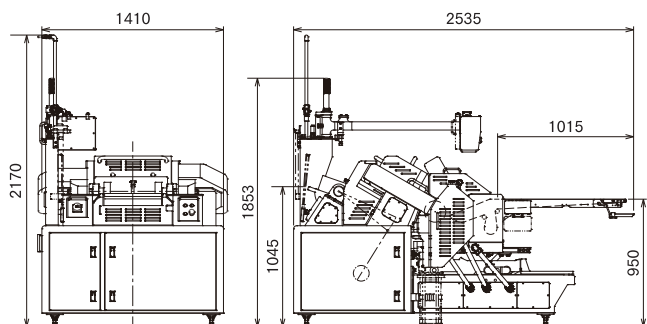


【規格】

| | | |
|--------------|---------------------------------|---------------|
| 機種名 | 折疊切片機 | |
| 型號 | AZ-342 | |
| 切片方式 | 肉載部上下往復擺動 | |
| 切割刀刃的種類 | 帶狀刀 | |
| 可切割原料尺寸 (mm) | W160×H100×L600×2 條 | |
| 切片厚度 (mm) | 1 ~ 20 | |
| 適合溫度 (°C) | -1°C ~ +5°C (最適合溫度 +2 ~ 3°C) ※1 | |
| 切片次數 | 折疊時 | 40 ~ 60 次 / 分 |
| | 無折疊時 | 30 ~ 70 次 / 分 |
| 原料供給 | 可連續 | |
| 磨刀 | 附間歇自動磨刀裝置 | |
| 刀刃清洗 | 水與空壓的混合噴霧式 (附肉渣刮板) | |
| 動力 | AC200V 2.96kW | |
| 電源容量 | 三相 200V 20A | |
| 空壓・量 | 0.5MPa 以上 1.0MPa 以下 250L / 分 | |
| 水 | 一般水動壓 (0.2MPa 以上) | |
| 機器尺寸 (mm) | W1,410×L2,535×H1,853 | |
| 機器重量 (kg) | 1150 | |

※1 溫度為參考值，依據原料肉品的硬度、形狀、肉質、厚度等有所變化。

【外觀圖】



「完璧」に挑戦する

Challenging "Perfection"

株式会社日本キャリア工業

NIPPON CAREER INDUSTRY CO., LTD.

本社

〒791-8043 愛媛県松山市東垣生町980番地5

TEL:(089)973-6311(代) FAX:(089)973-6353

980-5 Higashihabu-cho, Matsuyama-city, Ehime, 791-8043, Japan

Phone:089-973-6311 FAX:089-973-6353